

**Послуги щодо очищення та технічного обслуговування мобільних туалетних кабін
(біотуалетів, контейнерів та ємностей)**

**Відкриті торги з особливостями UA-2025-12-17-006621-a
ДК 021:2015 “Єдиний закупівельний словник” 50760000-0 Ремонт і технічне обслуговування
громадських вбиралень
Розмір бюджетного призначення становить 1 050 000,00 грн з ПДВ**

Технічні вимоги до предмета закупівлі

Замовник самостійно визначає необхідні технічні характеристики предмета закупівлі виходячи зі специфіки предмета закупівлі, керуючись принципами здійснення закупівель та з дотриманням законодавства.

Фактом подання тендерної пропозиції учасник підтверджує відповідність своєї пропозиції технічним, якісним, кількісним, функціональним характеристикам до предмета закупівлі, у тому числі технічній специфікації (у разі потреби – планам, кресленням, малюнкам чи опису предмета закупівлі) та іншим вимогам до предмету закупівлі, що містяться в тендерній документації та цьому додатку, а також підтверджує можливість надання послуг, у відповідності до вимог, визначених згідно з умовами тендерної документації.

Технічні специфікації **не повинні містити** посилання на конкретні марку чи виробника або на конкретний процес, що характеризує продукт чи послугу певного суб'єкта господарювання, чи на торгові марки, патенти, типи або конкретне місце походження чи спосіб виробництва. У разі якщо таке посилання є необхідним, воно **повинно бути обґрунтованим та містити вираз "або еквівалент"**.

В місцях де технічна специфікація містить посилання на конкретні марку чи виробника або на конкретний процес, що характеризує продукт чи послугу певного суб'єкта господарювання, чи на торгові марки, патенти, типи або конкретне місце походження чи спосіб виробництва, вважати вираз "або еквівалент".

В місцях де технічна специфікація містить посилання на стандартні характеристики, технічні регламенти та умови, вимоги, умовні позначення та термінологію, пов'язані з товарами, роботами чи послугами, що закуповуються, передбачені існуючими міжнародними, європейськими стандартами, іншими спільними технічними європейськими нормами, іншими технічними еталонними системами, визнаними європейськими органами зі стандартизації або національними стандартами, нормами та правилами, біля кожного такого посилання вважати вираз «або еквівалент». Таким чином вважається, що до кожного посилання додається вираз «або еквівалент».

№	Найменування послуги	Одиниця виміру	Кількість
1.	Послуги щодо очищення та технічного обслуговування мобільних туалетних кабін (біотуалетів, контейнерів та ємностей)	послуга	1

ТЕХНІЧНІ ВИМОГИ

1.1. Загальні технічні вимоги:

1.1.1. Для надання послуг щодо очищення та технічного обслуговування мобільних туалетних кабін Учасник повинен мати мобільні туалетні кабінки в кількості не менше 9 мобільних туалетних кабін, не менше 1 мобільної туалетної кабінки для осіб з маломобільних груп населення, не менше 1 туалетних контейнера, не менше 1 ємності фекальної, та надавати їх в користування Замовнику на час дії договору.

1.1.2. Щоденна організація та контроль проведення комплексу послуг по прибиранню та технічному обслуговуванні мобільних туалетних кабін.

1.1.3. За вимогою Замовника позначити мобільну туалетну кабінку наліпкою або табличкою з вказаною літерою (Ч\Ж), або іконкою (чоловіка\жінки) для використання виключно чоловіків та виключно жінок, необхідність позначення визначається Замовником.

1.1.4. Виконавець забезпечує кріплення мобільних туалетних кабін та погоджує місце їх встановлення з уповноваженою особою Замовника, шляхом надсилання Виконавцю електронного листа.

1.1.5. Послуги по очищенню та технічному обслуговуванню надаються щоденно, по узгодженому графіку виконання послуг виходячи із потреб Замовника.

1.1.6. При наданні послуги по очищенні та технічному обслуговуванні Виконавець зобов'язаний здійснювати:

- спорожнювання МТК від фекалій та їхню наступну утилізацію;
- внутрішню мийку МТК (при необхідності мийку зовнішньої поверхні);
- забезпечення МТК туалетним папером.

1.1.7. Виконавець з використанням власних матеріально-технічних ресурсів забезпечує щоденне утримання МТК та умивальників в належному санітарному та технічному стані.

1.1.8. При виникненні аварійної ситуації, Виконавець зобов'язаний направити своїх робітників та усунути пошкодження протягом 12 (дванадцяти) робочих годин.

1.2. Вимоги до мобільної туалетної кабінки (МТК):

Учасник у складі свої пропозиції повинен надати таблицю про технічні характеристики мобільних туалетних кабін за наступним зразком:

№ п/п	Вимоги Замовника	Пропозиція Учасника	Відповідність вимогам замовника так/ні
1.	Габарити (Д*Ш*В) 1,14 X 1,14X 2,22 м або еквівалент		
2.	Вага, кг: до 91		
3.	Об'єм бака: не менше 240 л.		
4.	Матеріал бака: пластик		
5.	Колір: синій або його відтінки		
6.	Матеріал: надміцний поліетилен, стійкий до різких перепадів температур навколишнього середовища		
7.	Кількість, одиниць: 9		

8.	Комплектація: - Бак -1штука; - Замок зсередини - 1 штука; - Дужки для навісного замка ззовні 1- штука; - Сидіння з кришкою - 1 штука; -Гак для одягу та сумки - 1 штука -Труба для вентиляції -1 штука; - Тримач для туалетного паперу --1 штука;		
----	--	--	--

Учасник у складі своєї пропозиції повинен надати технічні характеристики мобільних туалетних кабін для осіб з маломобільних груп населення за наступним зразком:

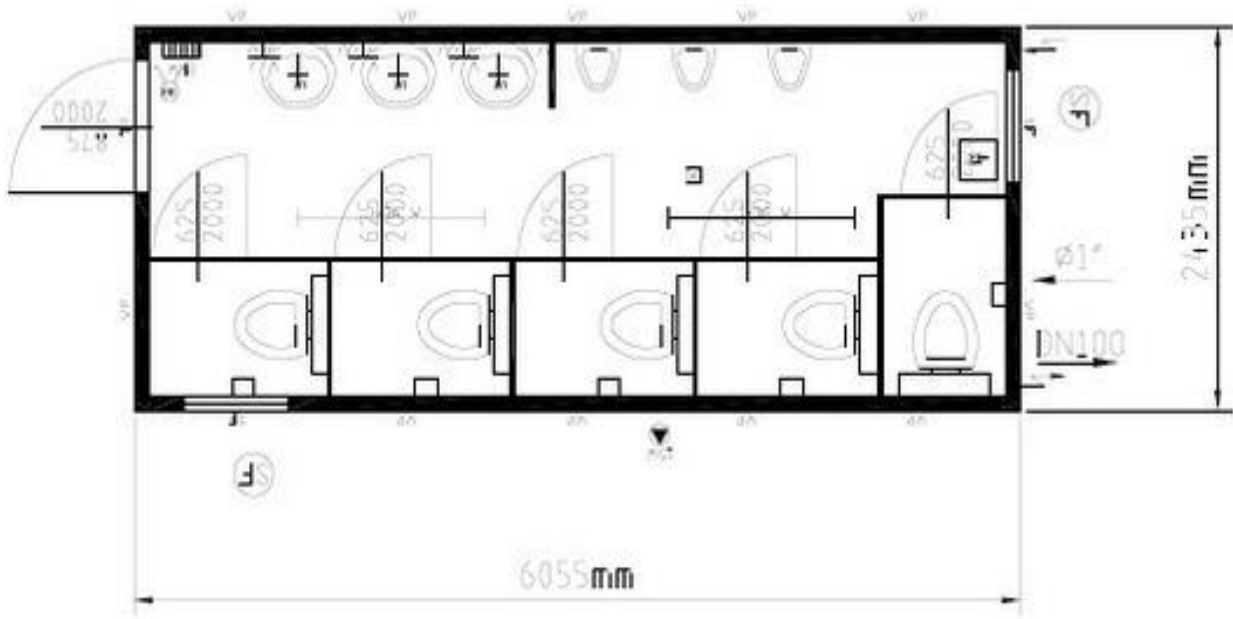
№ п/п	Вимоги Замовника	Пропозиція Учасника	Відповідність вимогам замовника так/ні
1.	Габарити (Д*Ш*В): 2, 31X 1,57 X 1,57 м або еквівалент		
2.	Вага, кг: до 107.		
3.	Об'єм бака: не менше 132 л.		
4.	Матеріал бака: пластик		
5.	Колір: синій або його відтінки		
6.	Кількість, одиниць: 1		
7.	Матеріал: надміцний поліетилен, стійкий до різких перепадів температур навколишнього середовища		
8.	Комплектація: - Бак -1штука; - Замок зсередини - 1 штука; -Дужки для навісного замка ззовні 1- штука; - Сидіння з кришкою - 1 штука; - Гак для одягу та сумки - 1 штука ; -Труба для вентиляції -1 штука; -Тримач для туалетного паперу — 1 штука; - Підлога з антисковзаючим покриттям. -Поручні		

Технічні вимоги до туалетного контейнеру

№ п/п	Найменування матеріалу, складової частини конструкції	Вимоги, кількість
1.	Габаритні розміри вбиральні (мм)	Зовнішні: Довжина – 6055; Ширина – 2435; Висота – 2591. Внутрішні: Довжина – 5880; Ширина – 2260; Висота – 2340. Допустима похибка за розмірами +/- 2%.
2.	Вид конструкції	В зібраному вигляді. Монтується на попередньо встановлену ємність для фекалій.

3.	Зовнішні стіни	Стальний оцинкований і лакований лист товщиною $\geq 0,6$ мм. Утеплювач- мінеральна вата 60 мм (щільність 16-24 кг/м ³) Колір зовнішньої обшивки RAL9010 (білий).
4.	Каркас і рама	Колір RAL5010 (блакитний). 4 контейнерні кути (зварні). Зварний стальний профіль холодного прокату товщиною ≥ 3 мм. 2 отвори під вила навантажувача - відстань між отворами 2050 мм (розміри отворів : 352мм x 85мм), розміщені з задньої сторони контейнера.
5.	Дах	Односкатний; поперечні несучі балки з дерев'яних брусків 80x40. Петлі для підймання краном – 5шт. Оцинкований металічний лист товщиною $\geq 0,63$ мм, зафіксований заклепочним з'єднанням. Утеплювач - мінеральна вата товщиною 100 мм (щільність 16-24 кг/м ³), клас загоряння А - не горючий). Колір RAL5010 (блакитний).
6.	Внутрішні стіни	Гіпсокартон з покриттям листовим металом. Утеплювач - пінополіуретан ≥ 45 мм. Колір зовнішньої обшивки RAL 9010 (білий).
7.	Внутрішнє оздоблення	Гіпсокартон з покриттям листовим металом, RAL9010 (білий). Металеві з'єднувальні полоси.
8.	Підлога	Основа - оцинкований металічний лист товщиною $\geq 0,63$ мм. Утеплювач - мінеральна вата товщиною ≥ 60 мм (щільність 16-24 кг/м ³), клас загоряння А - не горючий). OSB товщиною ≥ 22 мм, водостійке, стійке до ураження грибками і пліснявою. Покриття на підлогу ПВХ товщиною ≥ 2 мм (протиковзаюче), краї припідняті внахлест на стіну на висоту 100 мм і герметично спаяні (клас загоряння В1- тяжко горючий).
9.	Утеплювач: - стіни - підлога - стеля	- Мінеральна вата 60мм (щільність 16-24 кг/м кубічний); - Мінеральна вата 60мм (щільність 16-24 кг/м кубічний); - Мінеральна вата 100мм (щільність 16-24 кг/м кубічний).
10.	Вікна	- вікно санітарне ПВХ з поворотно-відкидним механізмом 3шт.; - однокамерний склопакет; - скло рифлене; - колір ПВХ RAL9002 (білий); - поворотно-відкидний механізм розміри: 652 x 714 мм.
11.	Двері зовнішні	- двостороння обшивка оцинкованим сталевим листом, - ізоляція 40 мм; - нажимна ручка, врізаний замок; - розміри 800 x 2000 мм. - Кількість – 4шт.
12.	Двері зовнішні (для інвалідів)	- двостороння обшивка оцинкованим сталевим листом; - ізоляція 40 мм; - нажимна ручка, врізаний замок; - розміри 1000 x 2000 мм. - Кількість – 1шт.
13.	Двері внутрішні	Розмір 625 x 2000 мм; 3 ручкою та защіпкою. Колір RAL9002. Кількість 3шт.
14.	Внутрішнє освітлення	Світильник люмінесцентний, вологостійкий, 36 Вт – 3 шт.
15.	Розетки внутрішні	В кожному приміщенні – по 2 шт. 3 кришками від вологи.
16.	Вимикачі внутрішнього освітлення	В кожному приміщенні – по 1 шт. 3 кришками від вологи.
17.	Спосіб підключення до електромережі	Зовнішній розподільний щиток, вологостійкий.
18.	Електрична мережа	Мідь, закрита у монтажному коробі.
19.	Заземлення	Оцинкований провід. Переріз ≥ 8 мм.
20.	Електрообладнання	Електрощит, вимикачі автоматичні з коробкою.

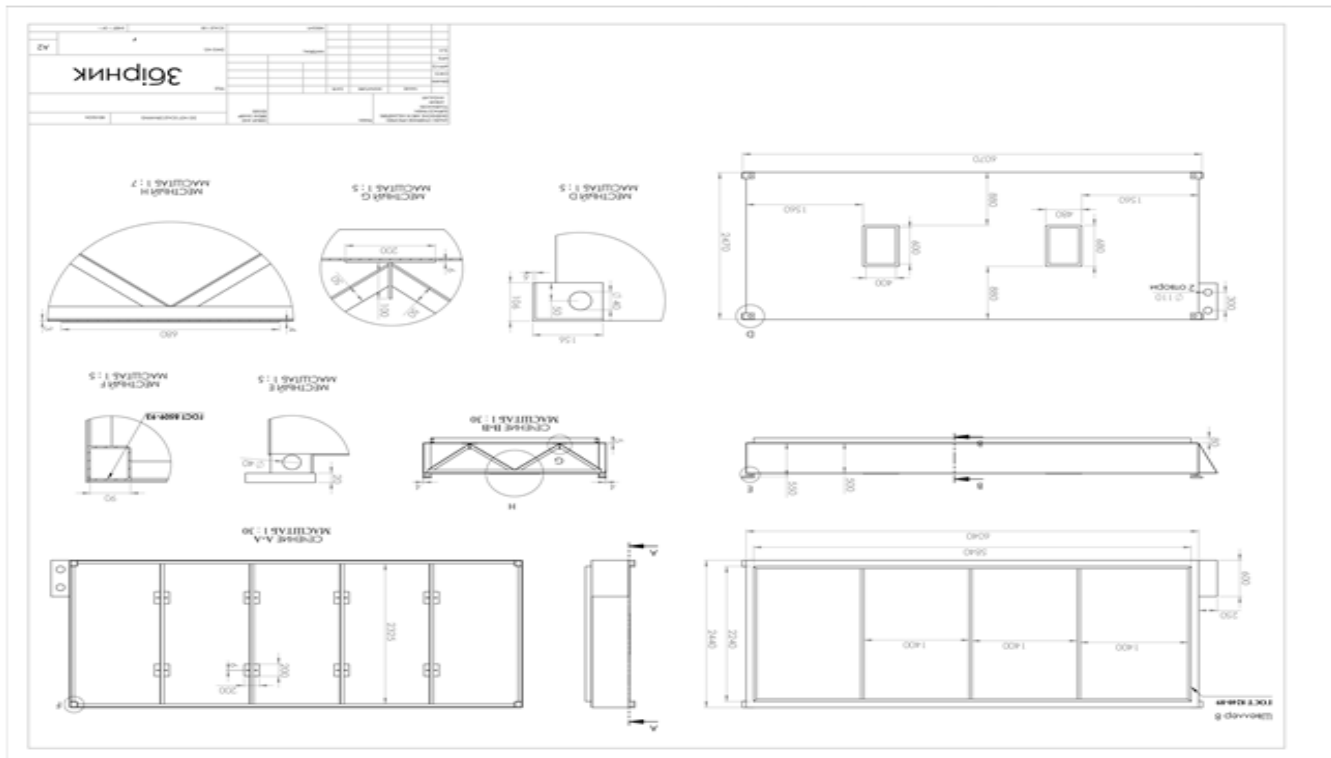
Схематичний план громадської вбиральні модульного типу



Технічні вимоги до ємності для збору фекалій

1.	Зовнішні габаритні розміри (мм)	Довжина – 6040; Ширина – 2440; Висота – 630. Допустима похибка за розмірами +/- 2%.
2.	Внутрішній об'єм	≥ 8 м ³
3.	Вага	≥ 3000 кг
4.	Люк для відкачування фекалій	≥ 110 мм
5.	Матеріал	Метал прогрунтований, пофарбований порошковою фарбою та покритий антикорозійною речовиною на основі бітуму.
6.	Монтаж	Встановлюється на попередньо підготовлену бетонну основу. Глибина встановлення 580мм +/- 2%.

Схематичне креслення ємності для збору фекалій



Комплектація обладнання

№ п/п	Назва	Кількість, шт.
1.	Унітаз з бачком	3
2.	Унітаз з бачком	1
3.	Умивальник	3
4.	Змішувач до умивальника	3
5.	Нагрівач проточний	3
6.	Кран пристінний	6
7.	Шланг до бачка ≥ 30 см	4
8.	Кран зливний діаметр 1\2дюйм	1
9.	Кран діаметром 1дюйм	1
10.	Редуктор тиску води	1
11.	Бокс для рідкого мила	3
12.	Вішак металевий	7
13.	Кріплення для туалетного паперу	4
14.	Пісюар	2
15.	Кран для зливу пісюара	2
16.	Сифон умивальника	3
17.	Сифон пісюара	2
18.	Розетка 220 V	6
19.	Шафа електрична на 10 «автоматів»	1
20.	Вентилятор витяжки	3
21.	Вимикач світла	3
22.	Світильник люмінесцентний	3
23.	Дзеркало	3
24.	Бокс для паперових рушників	3
25.	Роз'єм трьох фазний	2
26.	Клапан зворотній діаметром 100	1
27.	Трап підлоговий	3
28.	Кран діаметром 1дюйм	1
29.	Редуктор тиску	1
30.	Вікно пластикове	1
31.	Замок дверний	5
32.	Конвекторний обігрівач	1
33.	Двері входні	1
34.	Двері міжкабінні	4

1.4. Загальні вимоги.

1.4.1. Обладнання, інвентар та всі матеріали, усі види і обсяги комплектуючих необхідні для надання повного комплексу послуг, забезпечуються Виконавцем та повинні бути враховані в ціні пропозиції.

1.4.2. Виконання послуг не повинно завдавати шкоди навколишньому середовищу та передбачати заходи щодо захисту довкілля.

1.4.3. Ціна послуг, за яку Виконавець згоден виконати замовлення, розраховується на підставі нормативної потреби в трудових і матеріально-технічних ресурсах, необхідних для здійснення послуг.

1.4.4. Усі назви торговельних виробників, марок чи моделей, які зазначені у Технічному завданні та додатках до нього, мають розумітися та сприйматися Учасником як назва виробників, торговельної марки чи моделі або їх еквівалент з еквівалентними або кращими технічними, експлуатаційними та якісними характеристиками.

1.4.5. Еквівалентними послугами (виробами, матеріалами) для цієї тендерної документації є послуги (вироби, матеріали), які мають такі самі (еквівалентні) або кращі технічні, експлуатаційні та якісні характеристики у порівнянні з передбаченими в тендерній документації, та застосування якого не вимагає коригування Технічного завдання.

1.5. Інформація про строк та місце надання послуг

1.5.1. 03143, м. Київ, вул. Академіка Тронька, 1

1.5.2. Строк надання послуг (січень-грудень) 2026 р.